

COMMISSIONE P.O.F./AUTOVALUTAZIONE



a.s. 2011-2012

F.S DE BENI RITA

COMPONENTI COMMISSIONE

- Delibori Maurizio (S.M.)
- Marangoni Graziella (S.P.)
- Piccinto Nerina (S.I)
- Vedovelli Lucia (S.P.)
- Zeni Lidia (S.P.)

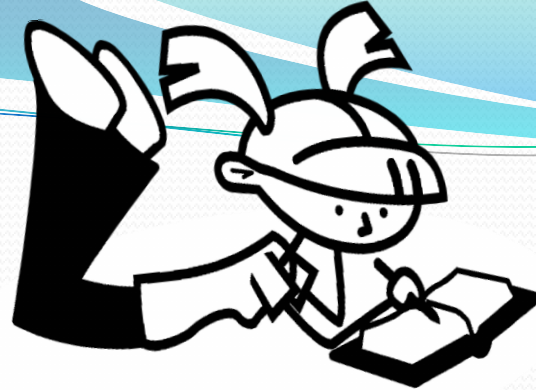


AGGIORNAMENTO POF



PARTE STATISTICA
tabelle relative alle
persone coinvolte
(coordinatori di
plesso, funzioni
strumentali,
orario...);

- Progetti in rete,
- delle funzioni strumentali;
- di ampliamento dell'offerta formativa.



- Stesura di una programmazione in accordo alla Scuola Primaria di San Zeno e di Rivoli da presentare alle Amministrazioni comunali (uscite, attività).
- Ampliamento del curricolo
- Aggiornamento presentazione unitaria scuole I.C



- Aggiornamento
Carta dei Servizi
dell'I.C.

- Raccolta prove
INVALSI con
momenti di
riflessione e
proposte per
miglioramento
progettazione
didattica.

- Collaborazione con le Commissioni Continuità e Orientamento.



- Inserimento in rete e su supporto informatico dei documenti realizzati, dopo condivisione collegiale

GRAZIE A TUTTI
PER LA
COLLABORAZIONE

